

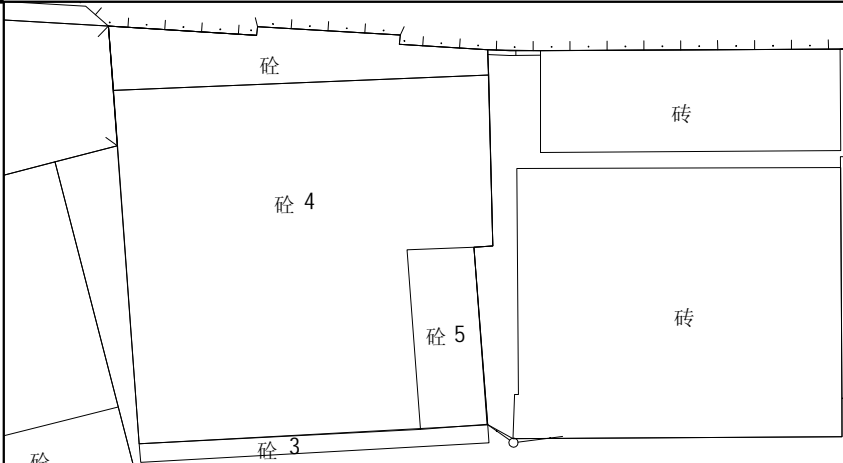
面积图

版本号:1

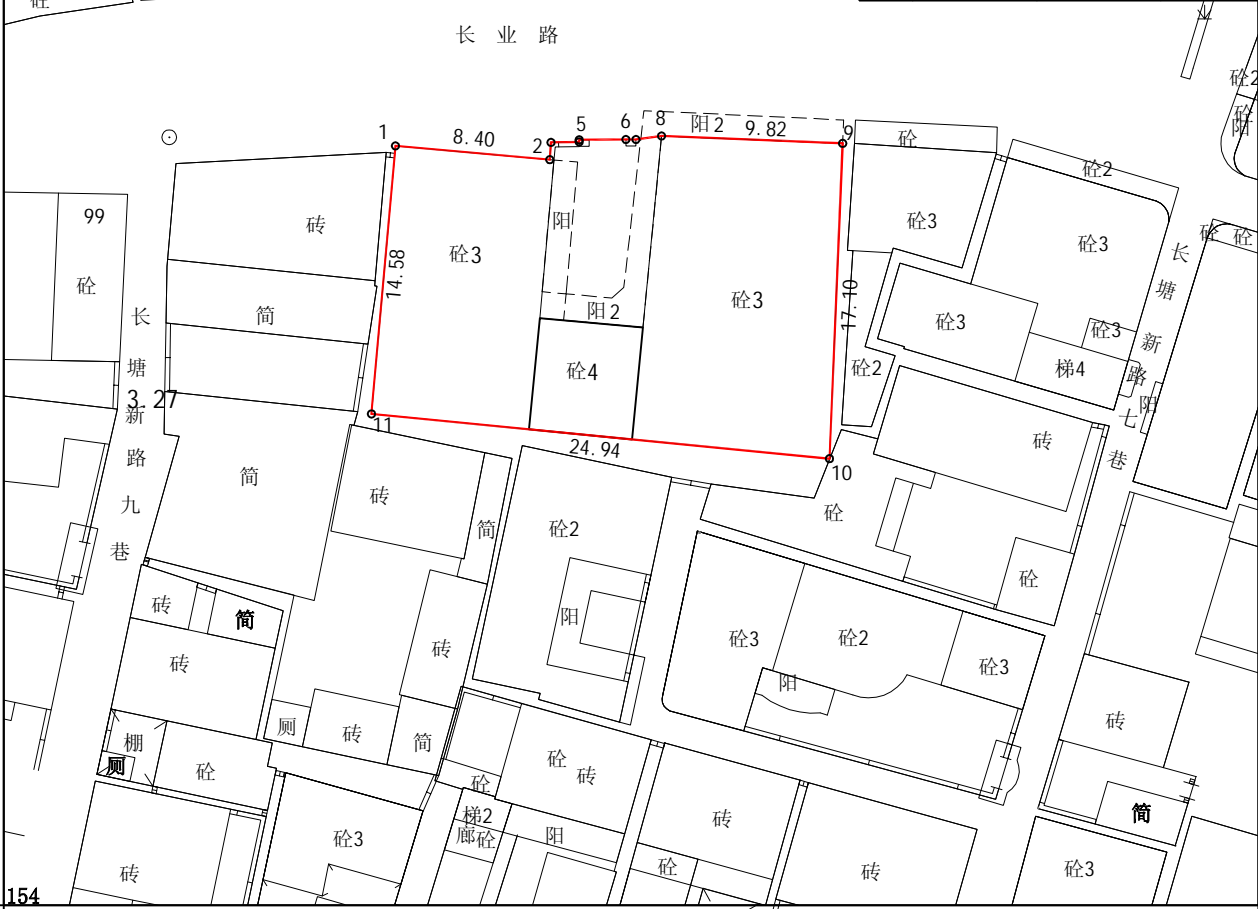
宗地号:095089-G008
房产号:
座落:长业路62号
土地利用类别:
总高度:11.57米

图幅号:095-089
原宗地号:
统字号:
发证情况:
第二级高度: 米

权属人:
用地面积:389.38平方米
建筑面积:332.82平方米
建筑总面积:1034.23平方米



点号	X	Y	边长
1	2519195.794	422277.612	8.40
2	2519195.050	422285.978	0.93
3	2519195.980	422286.040	1.53
4	2519196.010	422287.570	0.11
5	2519196.120	422287.570	2.53
6	2519196.140	422290.100	0.55
7	2519196.140	422290.650	1.40
8	2519196.330	422292.040	9.82
9	2519195.930	422301.850	17.10
10	2519178.844	422301.138	24.94
11	2519181.268	422276.312	14.58
1	2519195.794	422277.612	



注: 建筑面积计算按(GB/T17986.1-2000)房产测量规范执行。

中通大地空间信息技术股份有限公司

测量员:李旭
绘图员:李耀雄
检查员:江曼

指界日期:2019-04-09
绘图日期:2019-04-09

1:400

审核日期:
审核员: