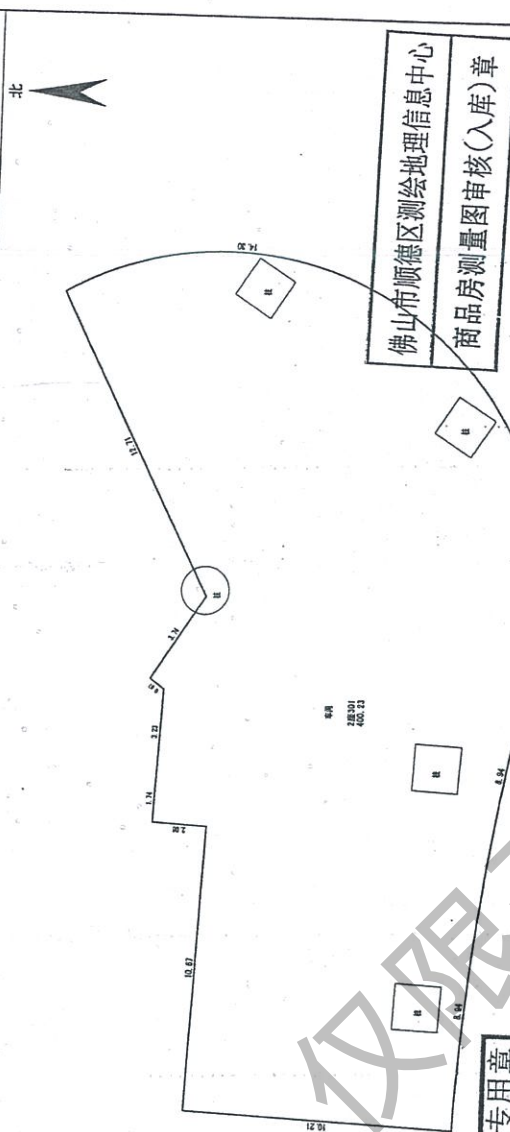


广东省地质物探工程勘察院
测绘资料校正专用章

房屋座落	佛山市顺德区容桂街道办事处小黄圃社区居委会朝桂街1号		
单元名称	2座301号	宗地号	096121-015
权利人		单元流水号	201302340084
用地分摊面积	66.36m ²	公建分摊面积	91.77m ²
	基础面积	套内建筑面积	400.23m ²
单元BUID: [FBEB81E2-43FE-4514-906F-D7506B1225A2] 比例: 1:200			



佛山市顺德区测绘地理信息中心
商品房测量图审核(入库)章

2015年 08月 12日

宗地房产测绘成果专用章
单位: 广东省地质物探工程勘察院
证书编号: 甲测资字 44000497
佛山市顺德区测绘地理信息中心 监制

检查员:

注: 面积计算按 GB/T 1900.1-2000 房产测量规范执行。
检查员: 冯铃表

注: 图中套内建筑面积不含阳台、露台、飘窗、车位为无柱、高脚、住宅等其他功能用房。
图中房屋未注册属的, 房屋图即为自测, 非实体为虚拟, 测绘、车位为无柱、高脚、住宅等其他功能用房。

绘图日期: 2015-01-24



仅限于租赁工作使用

