

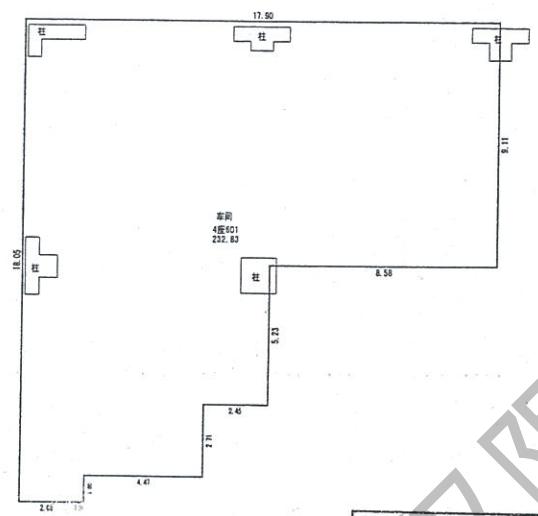
附图页



房地产单元平面图			
房屋座落	佛山市顺德区容桂街道办事处小黄圃社区居委会朝桂路1号		宗地号
单元名称	4座601号	测绘资料禁止专用章	096121-015
权属人	广东科技创新中心	单元流水号	201302340366
用地分摊面积	38.61m <sup>2</sup>	基底面积	m <sup>2</sup>
		公建分摊面积	40.83m <sup>2</sup>
		套内建筑面积	232.83m <sup>2</sup>

单元GUID: [DF83F1C5-4B1B-4895-B1C0-41E21F612F6D]

比例: 1:200



佛山市顺德区测绘地理信息中心  
商品房测量图审核(入库)章

**宗地房产测绘成果专用章**  
单位: 广东省地质物探工程勘察院  
证书编号: 甲测资字4400497  
佛山市顺德区测绘地理信息中心监制

2015年 10月 12日

测量员: 范权波 绘图员: 梁伟峰 检查员: 方钟泰  
注: 图中套内建筑面积不含权属接外柱面积。  
图中权属界线未注填属的: 阳台围护为自墙, 套实体为虚墙, 摊位、车位为无墙, 商铺、住宅等其他功能为众墙

注: 面积计算按(GB/T17986.1-2000)房产测量规范执行。 绘图日期: 2015-01-24

广东省地质物探工程勘察院

1:1

仅限于租赁工作使用

