

附图页

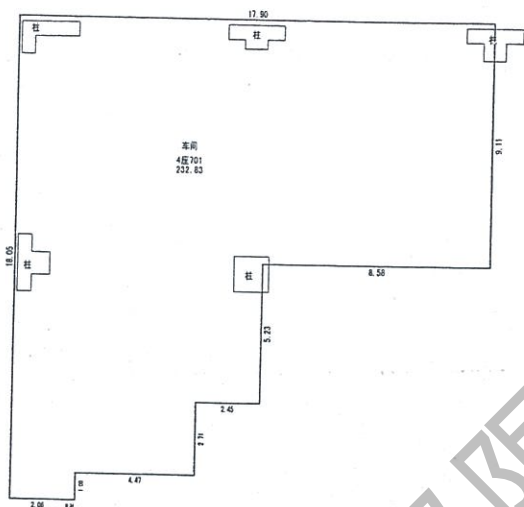


房地产单元平面图

房屋座落	佛山市顺德区容桂街道办事处小黄圃社区居委会朝桂路1号		宗地号	096121-015	
单元名称	4座701号		单元流水号	201302340372	
权属人	广东高教科技创新中心		公建分摊面积	40.83m ²	
用地分摊面积	38.61m ²	基底面积	m ²	套内建筑面积	232.83m ²

单元GUID: [056031E3-2E86-4095-A9D7-5C95F161537F]

比例:1:200



宗地房产测绘成果专用章
 单位:广东省地质物探工程勘察院
 证书编号:甲测资字4400497
 佛山市顺德区测绘地理信息中心监制

检查员:方钟慈

佛山市顺德区测绘地理信息中心
 商品房测量图审核(入库)章

2015年 10月 12日

注:面积计算按(GB/T17986.1-2000)房产测量规范执行。 绘图日期:2015-01-24

注:图中套内建筑面积不会权属线外柱面积。
 图中权属界线未注墙厚的:阳台图柱为自墙,靠实体为墙。摊位、车位为无墙,商铺、住宅等其他功能为众墙

广东省地质物探工程勘察院

理所
 章

仅限于租赁工作使用

