

宗地图

版本号:1

宗地号:104131-281

图幅号:104-131

权属人:

宗地代码:

原宗地号:

宗地面积:3121.82平方米(鱼塘深度:2米)

坐落:容桂街道高黎社区外环路加油站以东地块三

统字号:

建基面积:平方米 (鱼塘面积:3121.82平方米,基耕路面积:238.95平方米,总面积:3360.77平方米)

土地利用类别:

发证情况:

建筑总面积:平方米

总高度:米

第二级高度:米

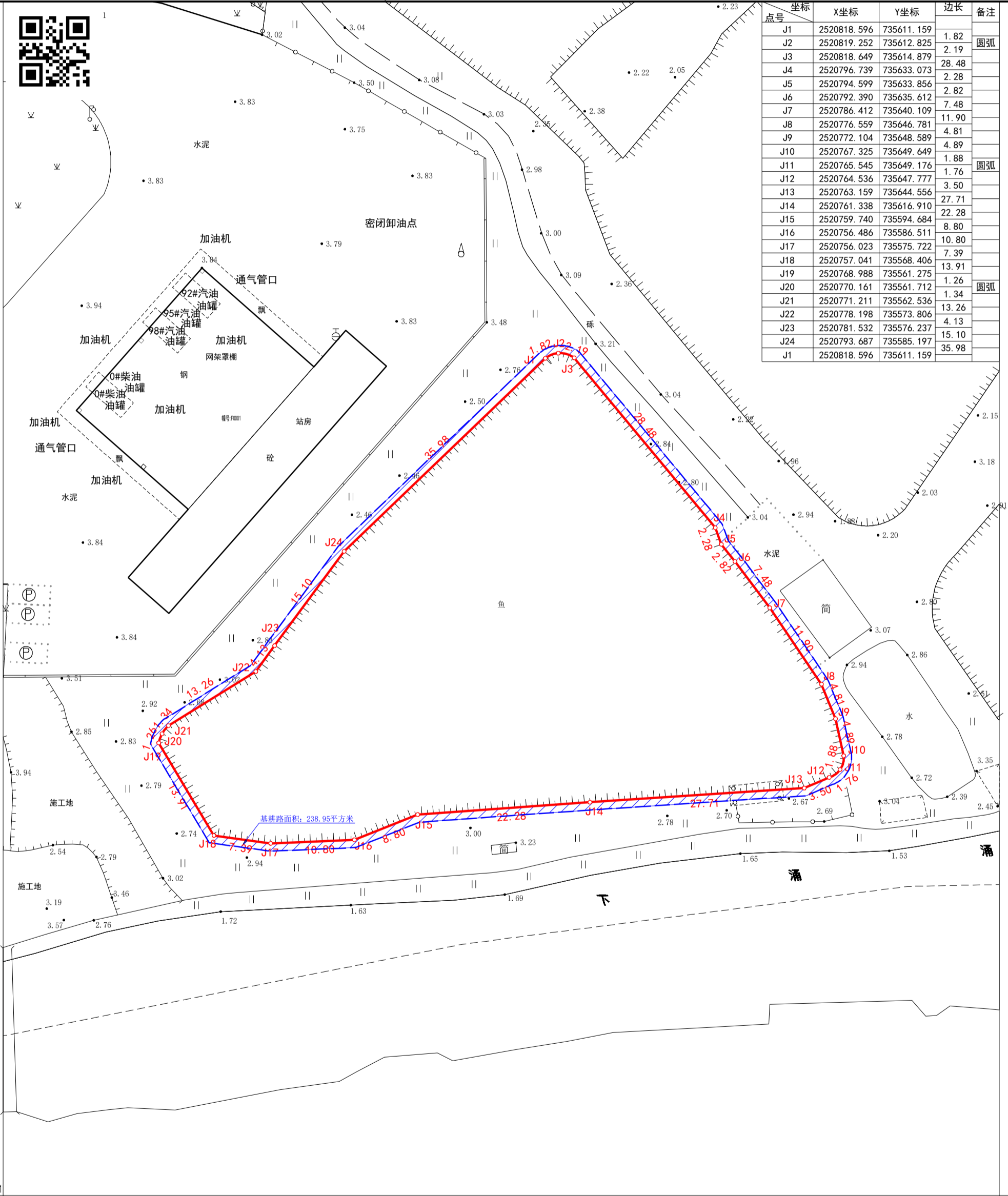
外地面高度:米

编号:104131-281W0000000

北



点号	X坐标	Y坐标	边长	备注
J1	2520818.596	735611.159	1.82	
J2	2520819.252	735612.825	2.19	圆弧
J3	2520818.649	735614.879	28.48	
J4	2520796.739	735633.073	2.28	
J5	2520794.599	735633.856	2.82	
J6	2520792.390	735635.612	7.48	
J7	2520786.412	735640.109	11.90	
J8	2520776.559	735646.781	4.81	
J9	2520772.104	735648.589	4.89	
J10	2520767.325	735649.649	1.88	
J11	2520765.545	735649.176	1.76	圆弧
J12	2520764.536	735647.777	3.50	
J13	2520763.159	735644.556	27.71	
J14	2520761.338	735616.910	22.28	
J15	2520759.740	735594.684	8.80	
J16	2520756.486	735586.511	10.80	
J17	2520756.023	735575.722	7.39	
J18	2520757.041	735568.406	13.91	
J19	2520768.988	735561.275	1.26	
J20	2520770.161	735561.712	1.34	圆弧
J21	2520771.211	735562.536	13.26	
J22	2520778.198	735573.806	4.13	
J23	2520781.532	735576.237	15.10	
J24	2520793.687	735585.197	35.98	
J1	2520818.596	735611.159		



广东地平线测绘技术有限公司

注:建筑面积计算按《佛山市建筑工程建筑面积计算标准(第三版)》执行 佛山市2000坐标系,1985国家高程基准。

测量员:彭鑫炜

测量日期:2025-9-9

1:500

审核日期:

绘图员:彭鑫炜

绘图日期:2025-9-9

审核员:

检查员: